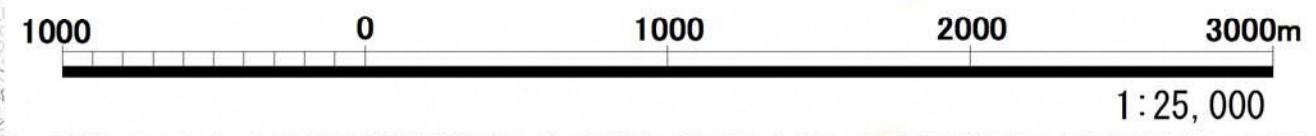
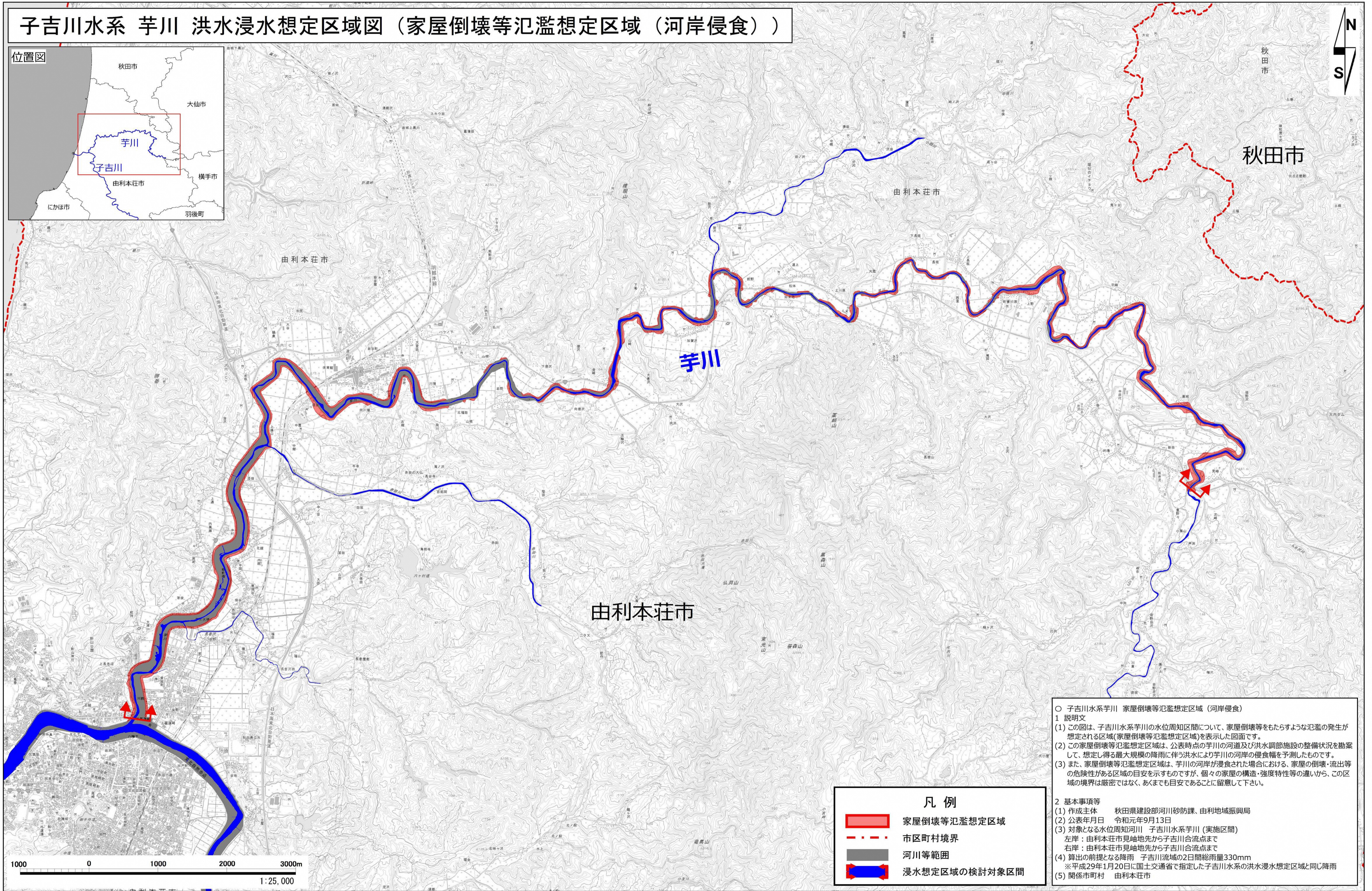


子吉川水系 芋川 洪水浸水想定区域図（家屋倒壊等氾濫想定区域（河岸侵食））



凡例

- 家屋倒壊等氾濫想定区域
- 市区町村境界
- 河川等範囲
- 浸水想定区域の検討対象区間

○ 子吉川水系芋川 家屋倒壊等氾濫想定区域（河岸侵食）

1 説明文

(1) この図は、子吉川水系芋川の水位周知区間について、家屋倒壊等をもたらすような氾濫の発生が想定される区域(家屋倒壊等氾濫想定区域)を表示した図面です。

(2) この家屋倒壊等氾濫想定区域は、公表時点の芋川の河道及び洪水調節施設の整備状況を勘案して、想定し得る最大規模の降雨に伴う洪水により芋川の河岸の侵食幅を予測したものです。

(3) また、家屋倒壊等氾濫想定区域は、芋川の河岸が侵食された場合における、家屋の倒壊・流出等の危険性がある区域の目安を示すものですが、個々の家屋の構造・強度特性等の違いから、この区域の境界は厳密ではなく、あくまでも目安であることを留意して下さい。

2 基本事項等

(1) 作成主体 秋田県建設部河川砂防課、由利地域振興局

(2) 公表年月日 令和元年9月13日

(3) 対象となる水位周知河川 子吉川水系芋川(実施区間)
左岸：由利本荘市見岫地先から子吉川合流点まで
右岸：由利本荘市見岫地先から子吉川合流点まで

(4) 算出の前提となる降雨 子吉川流域の2日間総雨量330mm
※平成29年1月20日に国土交通省で指定した子吉川水系の洪水浸水想定区域と同じ降雨

(5) 関係市町村 由利本荘市

この地図は、国土地理院長の承認を得て、同院発行の電子地形図25000を複製したものである。(承認番号: 令元情複、第143号)